

Электронная документация

СВЕТОДИОДНЫЕ ЛЕНТЫ

Лента RT 2-5000 12V Warm2700

ОПИСАНИЕ

- Гибкая лента LUX, светодиоды smd 5060, 30шт/м (150шт на 5м), белая плата 10мм, скотч 3М.
- Цвет ТЁПЛЫЙ 2600-2800К.
- Питание 12V, мощность 7.2 Вт/м (36 Вт на 5м), угол 120°, цветопередача CRI>85.
- Размеры 5000x10x2.2мм.
- Мин.отрезок 100мм, 3 шт светодиода.
- Пакет 5м.
- Цена за 1м.

ПРИМЕНЕНИЕ

- Широкий шаг между светодиодами – 33 мм.
- Присутствует эффект видимых точек светодиодов.
- Декоративная подсветка интерьера, рабочих зон кухни.
- Подсветка рекламных конструкций и витрин.



7.2 Вт/м



12 В



30



IP20




10 мм

ПАРАМЕТРЫ

Артикул	010594	
Модель	Лента RT 2-5000 12V Warm2700 (5060, 150 LED, LUX)	
	для 1 м	для 5 м
Степень пылевлагозащиты	IP20	
Тип светодиода	SMD 5060	
Кол-во светодиодов	30 шт	150 шт
Минимальный отрезок	100 мм (3 светодиода)	
Гарантия	5 лет	

ОПТИЧЕСКИЕ

Цвет свечения	Тёплый 2700К 	
Индекс цветопередачи, CRI	>85	
Угол излучения	120°	
Световой поток	650 лм	3250 лм

ЭЛЕКТРИЧЕСКИЕ

Напряжение питания	DC 12 В	
Максимальная мощность	7.2 Вт	36 Вт
Потребляемый ток	0.6 А	3 А

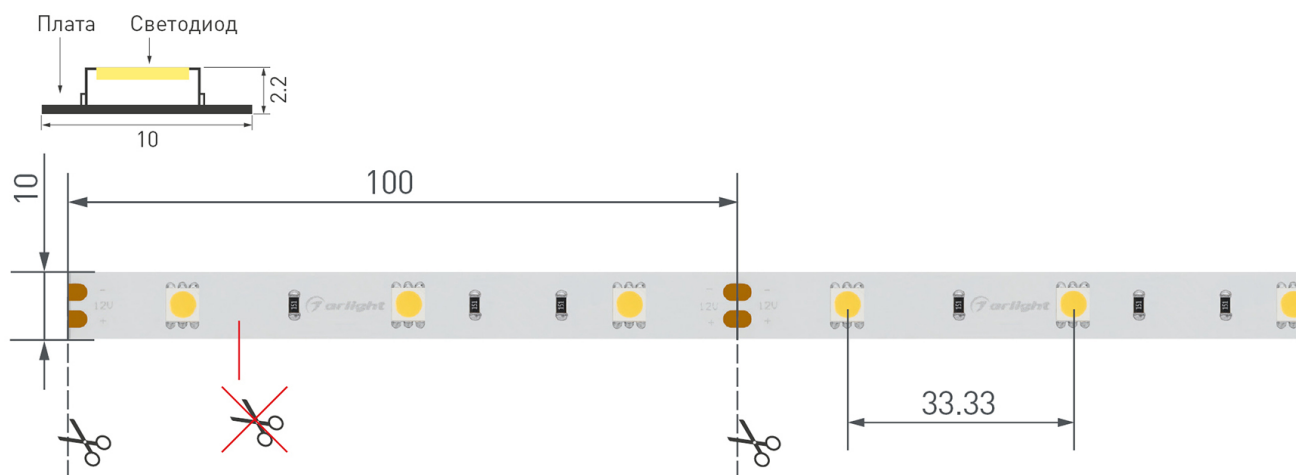
ЛОГИСТИЧЕСКИЕ

Длина	5 000 мм	
Ширина	10 мм	
Высота	2.2 мм	
Вес упаковки	143 г, катушка 5 м	

КЛИМАТИЧЕСКИЕ УСЛОВИЯ

Диапазон рабочих температур	-30... +45 °С	
-----------------------------	----------------------	--

КОНСТРУКТИВНЫЙ ЧЕРТЕЖ



Не допускается резать ленту в необозначенном месте.

Ленту можно резать только в обозначенных местах по линии между контактными площадками для пайки.

ФОТОМЕТРИЯ

ДИАГРАММА ОСВЕЩЕННОСТИ



КСС (КРИВАЯ СИЛЫ СВЕТА)

120°



РЕКОМЕНДАЦИИ ПО ПОДКЛЮЧЕНИЮ И УСТАНОВКЕ

Максимальная длина подключения ленты – 5 м (1 катушка).



Схема 1. Подключение нескольких светодиодных лент с одной стороны.



Схема 2. Подключение нескольких светодиодных лент с двух сторон.

Рекомендуется использовать для обеспечения равномерного свечения ленты по всей длине.

КАК СГИБАТЬ ЛЕНТУ

Правильный изгиб ленты. Минимальный радиус изгиба указан в инструкции к ленте.



Внимание!

Ленту нельзя изгибать в горизонтальной плоскости, перекручивать, растягивать, изламывать или сгибать под прямым углом. Не допускается подвешивать к ленте любые предметы или грузы.



Не складывать



Не скручивать



Не сгибать под прямым углом



Не перекручивать

СОПУТСТВУЮЩИЕ ТОВАРЫ

Приобретаются отдельно



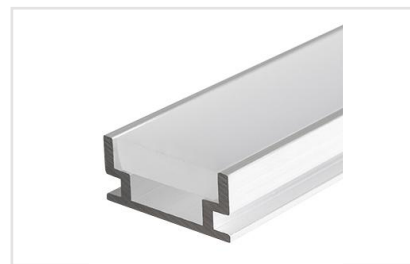
Артикул 012095

Алюминиевый анодированный прямоугольный профиль, без экрана, для светодиодной ленты, линейки.



Артикул 021648

Алюминиевый анодированный прямоугольный профиль для светодиодной ленты шириной до 14мм. Отдельно поставляется матовый или прозрачный экран, держатели, заглушки.



Артикул 012090

Алюминиевый встраиваемый в пол профиль для помещений, наружной отделки фасадов. Высокопрочный алюминий (неанодированный).



Артикул 023716

Накладной профиль 16x7 мм. Для лент и линеек шириной до 10мм. Анодированный алюминий. Длина 2000мм. Экран и заглушки поставляются отдельно. Размеры 16*7*2000мм.



Артикул 023719

Встраиваемый профиль с фланцем 25x13 мм. Для лент и линеек шириной до 12мм. Анодированный алюминий. Длина 2000мм. Цена за 1 м. Экран и заглушки поставляются отдельно.



Артикул 016178

Угловой профиль 16x16 мм, для лент шириной до 10мм. Анодированный алюминий. Подходят экраны ARH-KANT-H16-2000 Round, Square, пластиковые заглушки, держатель (отдельно).

АКСЕССУАРЫ

Приобретаются отдельно



Артикул 026349

Шлейф для питания и управления одноцветными светодиодными лентами. 2 проводника, калибр проводника 20AWG, сечение проводника 0.52 мм², материал проводника - лужёная медь.

УПАКОВКА



Транспортный короб, 41×41×26 см
60 катушек в коробке