

## СВЕТОДИОДНАЯ ЛЕНТА

Серия RT/RTW-A60-8mm 24V 7.2 W/m



7.2 Вт/м



24 В



CRI>85



IP65

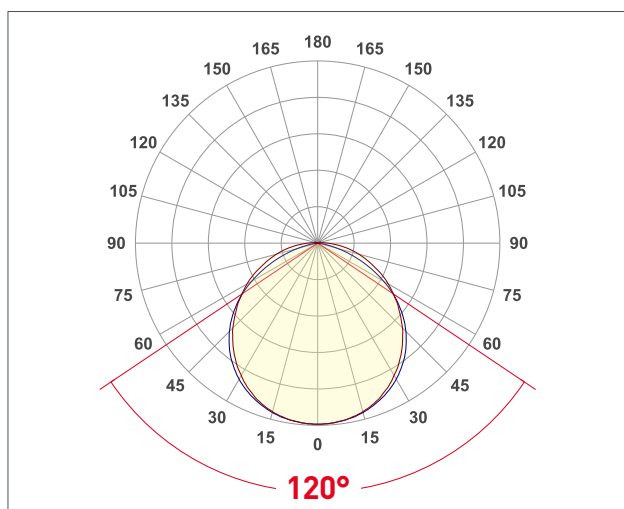


8 мм

### ОПИСАНИЕ

- Светодиодная герметичная лента RTW серии A80 со степенью защиты IP65.
- Напряжение питания 24 В, мощность 7.2 Вт/м, ширина 8 мм.
- Светодиоды SMD 2835, 60 шт/м, холодного цвета свечения (10000К).
- Минимальный отрезок 100 мм (6 светодиодов).
- Применяется для декоративной подсветки любых жилых, коммерческих помещений, декоративной подсветки интерьеров, потолочных ниш, рабочих зон кухни, влажных зон, рекламных конструкций и витрин.

### УГОЛ ИЗЛУЧЕНИЯ



Светодиодные ленты

Герметичные IP65-IP68 до 10 W/m


A60 24V 7.2 W/m IP65

[www.arlight.ru](http://www.arlight.ru)

### ПАРАМЕТРЫ

Артикул	<b>020521(2)</b>
Степень пылевлагозащиты	<b>IP65</b>
Тип светодиода	<b>SMD 2835</b>
Плотность светодиодов	<b>60 шт/м</b>
Минимальный отрезок	<b>100 мм</b>
Каналы управления	<b>1 CH (1 канал - Mono)</b>
Гарантия	<b>2 года</b>

### СВЕТОТЕХНИЧЕСКИЕ

Цвет свечения	<b>COOL</b>  <b>Холодный 10000 К</b>
Индекс цветопередачи, CRI	<b>&gt;85</b>
Угол излучения	<b>120°</b>
Световой поток	<b>740 лм/м</b>
Световая эффективность	<b>107 лм/Вт</b>

### ЭЛЕКТРИЧЕСКИЕ

Напряжение питания	<b>DC 24 В</b>
Максимальная мощность на 1 метр	<b>7.2 Вт/м</b>
Максимальный потребляемый ток	<b>0.3 А/м</b>

### ГАБАРИТНЫЕ

Длина	<b>5000 мм</b>
Ширина	<b>8 мм</b>
Высота	<b>2.2 мм</b>
Мин. радиус изгиба	<b>50 мм</b>
Вес упаковки	<b>185 г, пакет (полиэтилен) 5 м</b>

### КЛИМАТИЧЕСКИЕ УСЛОВИЯ

Диапазон рабочих температур	<b>-30... 45 °С</b>
-----------------------------	---------------------



# СВЕТОДИОДНАЯ ЛЕНТА

RT/RTW-A60-8mm 24V 7.2 W/m



7.2 Вт/м



24 В



IP65



CRI>85



Мин. отрезок 100 мм,  
LED SMD 2835 (6 шт)

## СЕРИЯ RT/RTW-A60-8MM 24V 7.2 W/M

Артикул	Цвет свечения	Световой поток	Световая эффективность	CRI	IP	Ширина	Длина
020011	WHITE  Белый 6000 К	810 лм/м	117 лм/Вт	>85	IP20	8 мм	5 м
020012	DAY  Дневной 4000 К	780 лм/м	113 лм/Вт	>85	IP20	8 мм	5 м
020014	WARM  Теплый 3000 К	760 лм/м	110 лм/Вт	>85	IP20	8 мм	5 м
020013	WARM  Теплый 2700 К	750 лм/м	109 лм/Вт	>85	IP20	8 мм	5 м
028541	WARM  Теплый 2400 К	730 лм/м	106 лм/Вт	>85	IP20	8 мм	5 м
020521	COOL  Холодный 10000 К	740 лм/м	107 лм/Вт	>85	IP65	8 мм	5 м
020522	WHITE  Белый 6000 К	730 лм/м	106 лм/Вт	>85	IP65	8 мм	5 м
020523	DAY  Дневной 4000 К	700 лм/м	101 лм/Вт	>85	IP65	8 мм	5 м
020525	WARM  Теплый 3000 К	700 лм/м	101 лм/Вт	>85	IP65	8 мм	5 м



# СВЕТОДИОДНАЯ ЛЕНТА

RT/RTW-A60-8mm 24V 7.2 W/m



7.2 Вт/м



24 В

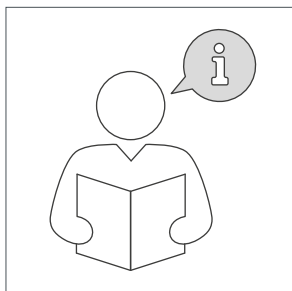


IP65



CRI>85

## ОБЯЗАТЕЛЬНЫЕ ТРЕБОВАНИЯ ПО ЭКСПЛУАТАЦИИ



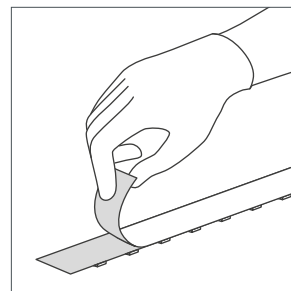
Ознакомьтесь с инструкцией



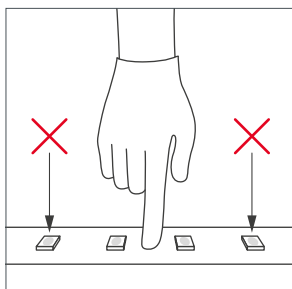
Отключите питание



Обезжирьте поверхность профиля



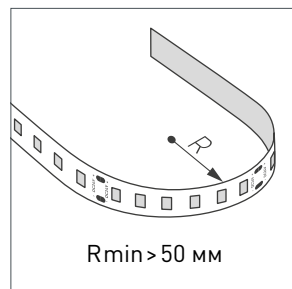
Снимите защитную пленку с ленты



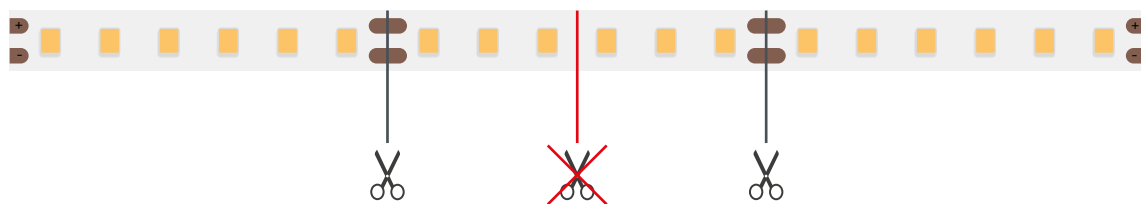
Не давите на светодиоды



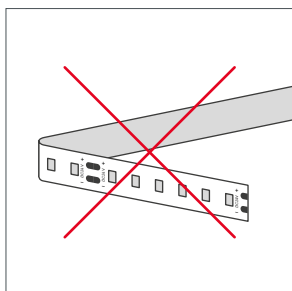
Рекомендуется пайка для надежности соединения



Допустимые направления и минимальный радиус изгиба ленты



## ВНИМАНИЕ! Резка ленты допускается только в обозначенных местах



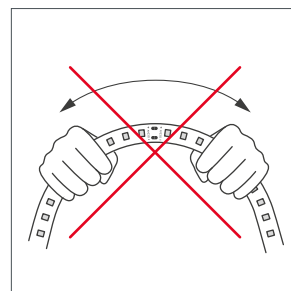
Не сгибать под острыми углами



Не скручивать



Не растягивать



Не сгибать

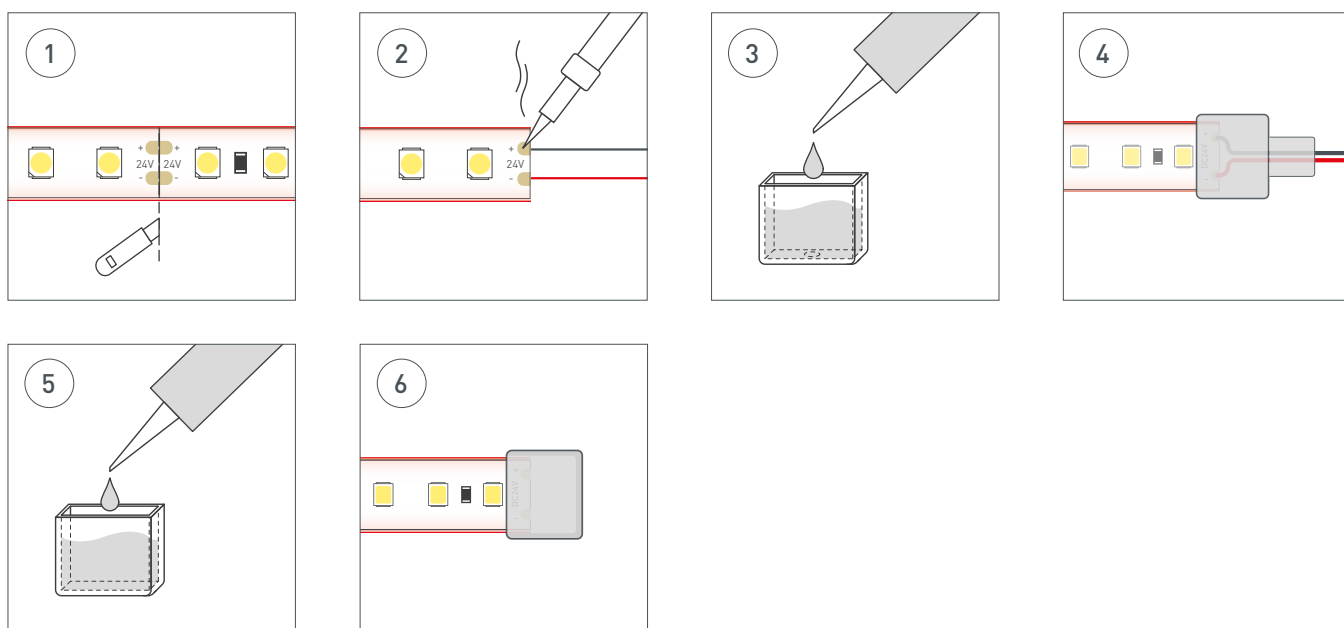


## ГЕРМЕТИЗАЦИЯ МЕСТА РАЗРЕЗА ЛЕНТЫ

Места разрезов герметичной ленты следует тщательно обработать нейтральным силиконовым герметиком с последующей установкой заглушек или термоусаживаемой трубки, для восстановления полной герметичности ленты.



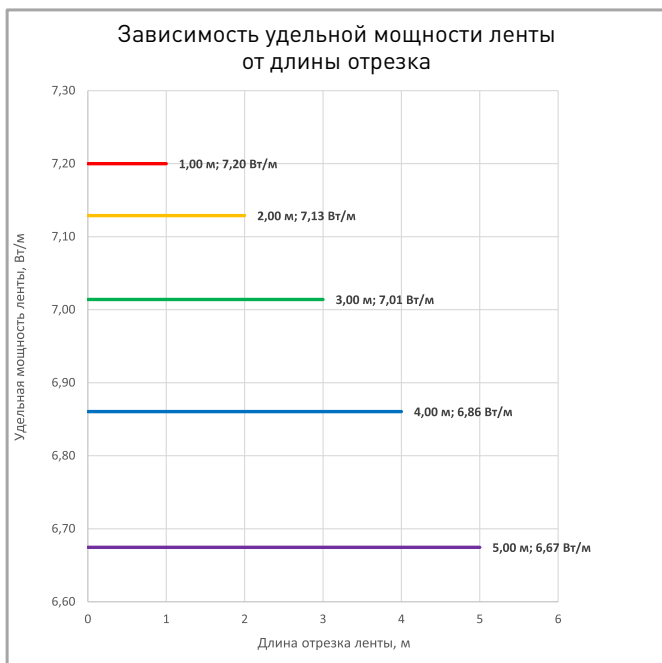
**ВНИМАНИЕ!** Не допускается использование кислотных и других химически активных герметизирующих или клеящих составов. Время полимеризации (отверждения) герметика указано в инструкции к герметику.



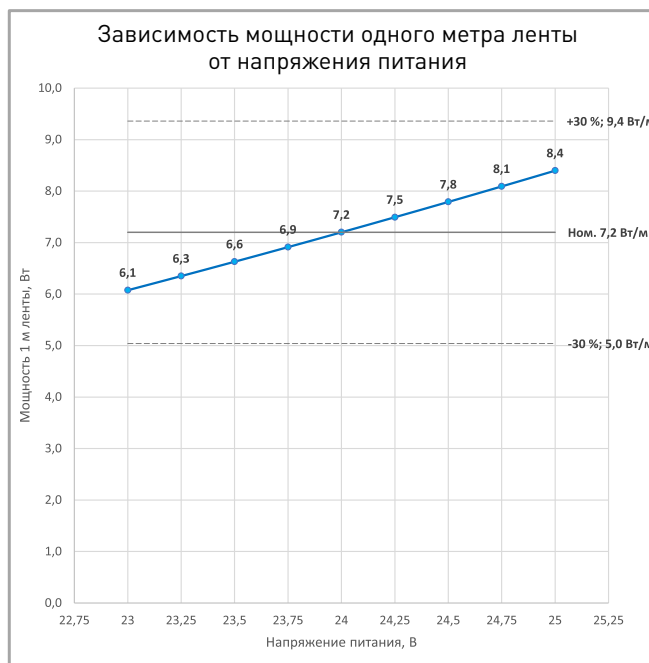
- Шаг 1** | Со стороны подачи питания сделайте аккуратный надрез, обеспечив доступ к контактным площадкам платы светодиодной ленты. Используйте канцелярский нож с выдвижным лезвием.
- Шаг 2** | Припаяйте провода питания к контактным площадкам платы, соблюдая полярность подключения. Время пайки не должно превышать 5 секунд при температуре жала паяльника не выше 280 °С. Используйте только нейтральный флюс, после пайки удалите остатки флюса спиртовым растворителем.
- Шаг 3** | Заполните силиконовую заглушку с отверстием для провода на 2/3 объема нейтральным силиконовым герметиком.
- Шаг 4** | Установите заглушку на светодиодную ленту. При этом провод питания должен проходить через отверстие в заглушке. Удалите излишки герметика.
- Шаг 5** | Для герметизации места разреза ленты заполнить глухую силиконовую заглушку нейтральным силиконовым герметиком на 2/3 объема.
- Шаг 6** | Установить силиконовую заглушку с герметиком. Удалить излишки герметика.



### ПОТРЕБЛЯЕМАЯ МОЩНОСТЬ



Удельная мощность ленты снижается при увеличении длины подключаемого отрезка из-за падения напряжения по длине ленты.



Указаны предельные границы допустимого отклонения напряжения питания ленты.

### ВЫБОР ТРЕБУЕМОГО СЕЧЕНИЯ КАБЕЛЯ С МЕДНЫМИ ЖИЛАМИ ДЛЯ СВЕТОДИОДНОЙ ЛЕНТЫ

Длина ленты	Мощн. ленты*	Максимальная длина питающего кабеля с сечением жил**							Подключение лент, использованное при расчете
		2x0.5мм <sup>2</sup>	2x0.75мм <sup>2</sup>	2x1.5мм <sup>2</sup>	2x2.5мм <sup>2</sup>	2x4мм <sup>2</sup>	2x6мм <sup>2</sup>	2x10мм <sup>2</sup>	
1 м	7 Вт	23 м	34 м	68 м	113 м	181 м	271 м	451 м	1 x 1 м
2 м	13 Вт	11 м	17 м	34 м	57 м	91 м	137 м	228 м	1 x 2 м
5 м	32 Вт	5 м	7 м	15 м	24 м	39 м	58 м	97 м	1 x 5 м
10 м	63 Вт	2 м	4 м	7 м	12 м	19 м	29 м	49 м	2 x 5 м
20 м	126 Вт	1 м	2 м	4 м	6 м	10 м	15 м	24 м	4 x 5 м
50 м	316 Вт	-	-	1 м	2 м	4 м	6 м	10 м	10 x 5 м

\* Мощность рассчитана с учетом потерь на кабеле.

\*\* Выбирайте наибольшее сечение кабеля в соответствии с таблицей. Сравните допустимый ток выбранного кабеля и максимальный выходной ток источника питания. Если ток источника питания выше, чем допустимый ток кабеля, требуется обязательная установка предохранителя на входе кабеля во избежание возгорания при возможном коротком замыкании.

**ВЫХОДНАЯ МОЩНОСТЬ ИСТОЧНИКА НАПРЯЖЕНИЯ ДЛЯ ЛЕНТЫ**

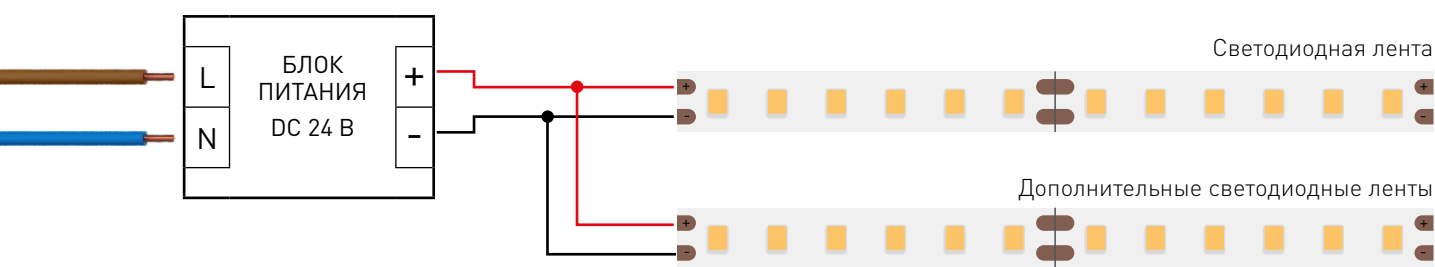
Для 5 м светодиодной ленты RT/RTW-A60-8mm 24V 7.2 W/m выходная мощность источника напряжения должна быть:

**от 45 до 72 Вт    24 В**

**ПОДКЛЮЧЕНИЕ СВЕТОДИОДНОЙ ЛЕНТЫ**



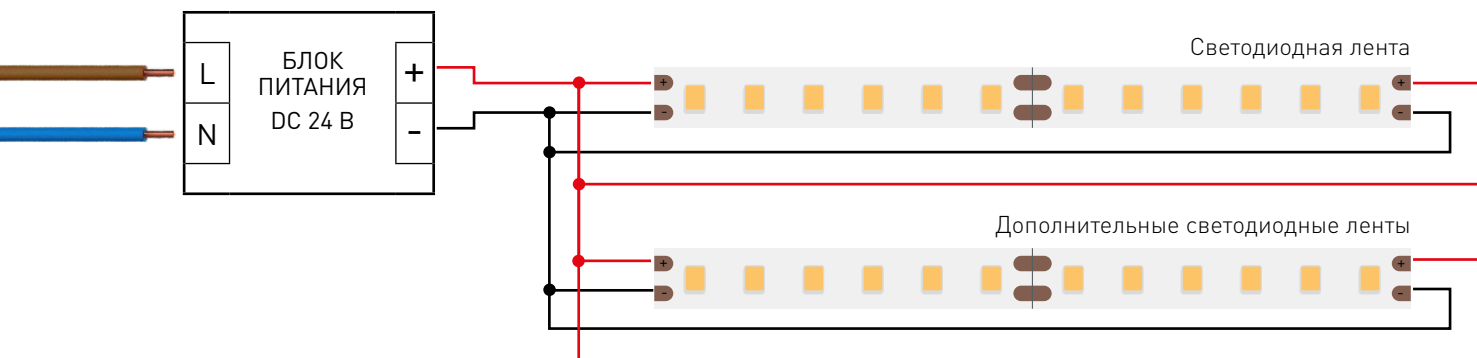
Схема 1: подключение нескольких светодиодных лент с одной стороны



Максимальная длина подключения с одной стороны 5 м

Схема 2: подключение нескольких светодиодных лент с двух сторон

**РЕКОМЕНДУЕМОЕ ПОДКЛЮЧЕНИЕ ДЛЯ ОБЕСПЕЧЕНИЯ РАВНОМЕРНОГО СВЕЧЕНИЯ ЛЕНТЫ ПО ВСЕЙ ДЛИНЕ**



Максимальная длина подключения с двух сторон 5 м



# СВЕТОДИОДНАЯ ЛЕНТА

RT/RTW-A60-8mm 24V 7.2 W/m



7.2 Вт/м



24 В



IP65

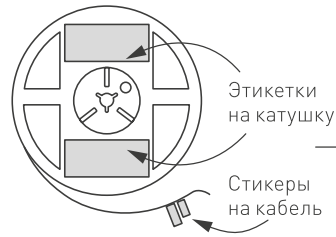


CRI>85

## УПАКОВКА

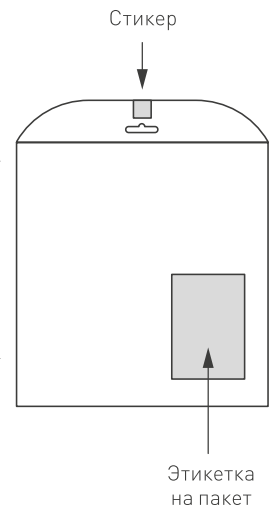


### Лента 5 м



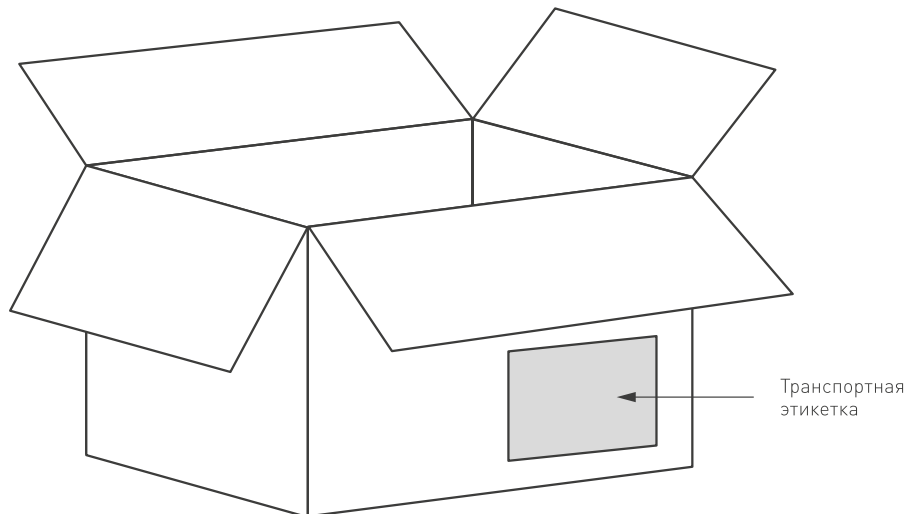
### Инструкция А5

### Пакет



## Транспортный короб 410×410×260 мм

60 шт. пакетов внутри



Пакет (ПОЛИЭТИЛЕН)		5 м
Вес упаковки		185 гр
Вес транспортной коробки		37 кг