

Электронная документация

СВЕТОДИОДНЫЕ ЛЕНТЫ

Лента RTW 2-5000SE 24V Yellow 2x

ОПИСАНИЕ

- Герметичная IP65 (силикон поверх платы) гибкая лента LUX, светодиоды 2X SMD 3528, 120шт/м (600шт на 5м), белая плата 8мм, скотч 3М.
- Цвет ЖЁЛТЫЙ.
- Питание 24В, мощность 9,6 Вт/м (48 Вт на 5м), угол 120°.
- Размеры 5000x8x2,2мм.
- Мин.отрезок 50мм (6 LED).
- Цена за 1м.

ПРИМЕНЕНИЕ

- Герметичная светодиодная лента серии LUX шириной 8 мм со степенью пылевлагозащиты IP65 (силикон поверх платы).
- Питание 24 В, мощность 9.6 Вт/м.
- Светодиоды 2x SMD 3528 желтого цвета свечения с плотностью расстановки 120 шт/м.
- Освещение интерьеров и создание декоративной подсветки.
- Оформление наружной рекламы и витрин.
- Использование в помещениях или на улице.



9.6 Вт/м



24 В



120



IP65




8 мм

ПАРАМЕТРЫ

Артикул	015132	
Модель	Лента RTW 2-5000SE 24V Yellow 2x (3528, 600 LED, LUX)	
	для 1 м	для 5 м
Степень пылевлагозащиты	IP65	
Тип светодиода	SMD 3528	
Кол-во светодиодов	120 шт	600 шт
Минимальный отрезок	50 мм (6 светодиодов)	
Гарантия	2 года	

ОПТИЧЕСКИЕ

Цвет свечения	Yellow Жёлтый 590 nm 	
Индекс цветопередачи, CRI	-	
Угол излучения	120°	
Световой поток	194 лм	970 лм

ЭЛЕКТРИЧЕСКИЕ

Напряжение питания	DC 24 В	
Максимальная мощность	9.6 Вт	48 Вт
Потребляемый ток	0.4 А	2 А

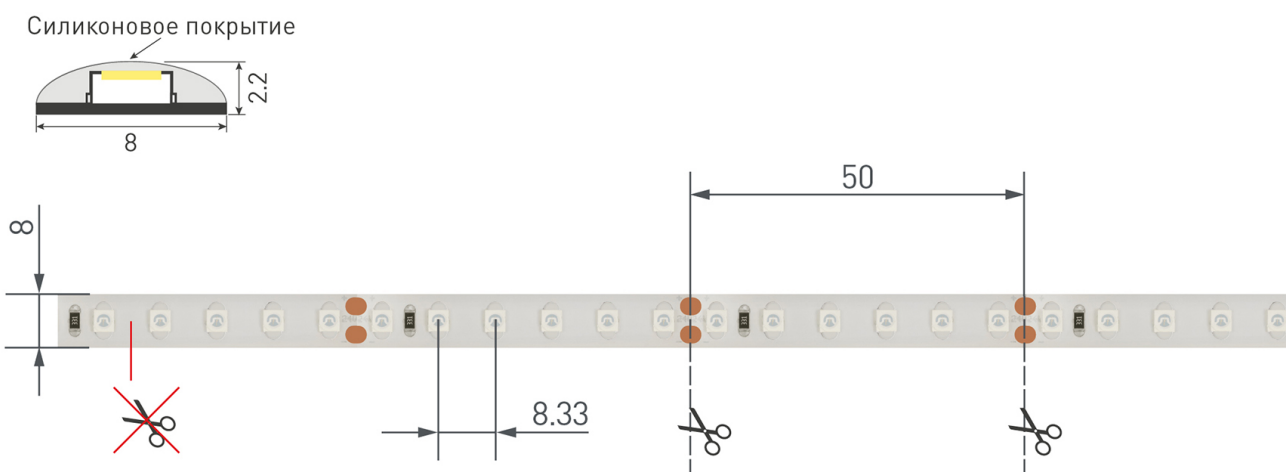
ЛОГИСТИЧЕСКИЕ

Длина	5000 мм	
Ширина	8 мм	
Высота	2.2 мм	
Вес упаковки	211 г, катушка 5 м	

КЛИМАТИЧЕСКИЕ УСЛОВИЯ

Диапазон рабочих температур	-30... +45 °С	
-----------------------------	----------------------	--

КОНСТРУКТИВНЫЙ ЧЕРТЕЖ

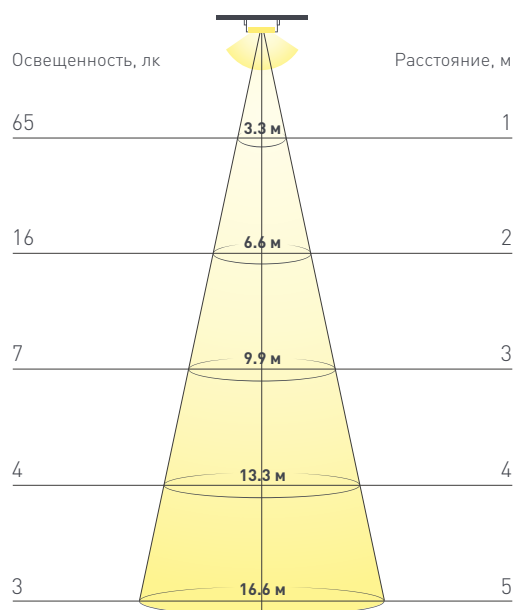


Не допускается разрезать ленту в необозначенном месте.

Ленту можно разрезать только в обозначенных местах по линии между контактными площадками для пайки.

ФОТОМЕТРИЯ

ДИАГРАММА ОСВЕЩЕННОСТИ



КСС (КРИВАЯ СИЛЫ СВЕТА)

120°



РЕКОМЕНДАЦИИ ПО ПОДКЛЮЧЕНИЮ И УСТАНОВКЕ

Максимальная длина подключения ленты – 5 м (1 катушка).



Схема 1. Подключение нескольких светодиодных лент с одной стороны.



Схема 2. Подключение нескольких светодиодных лент с двух сторон.

Рекомендуется использовать для обеспечения равномерного свечения ленты по всей длине.

КАК СГИБАТЬ ЛЕНТУ

Правильный изгиб ленты. Минимальный радиус изгиба указан в инструкции к ленте.



Внимание!

Ленту нельзя изгибать в горизонтальной плоскости, перекручивать, растягивать, изламывать или сгибать под прямым углом. Не допускается подвешивать к ленте любые предметы или грузы.



Не складывать



Не скручивать



Не сгибать под прямым углом



Не перекручивать

СОПУТСТВУЮЩИЕ ТОВАРЫ

Приобретаются отдельно



Артикул 026410

Пульт-слайдер 2.4 ГГц черного цвета для управления одноцветными источниками света. 1 зона управления яркостью с помощью сенсорного слайдера. Питание 3VDC (CR2032). Габариты 139x36x11 мм. Изготовлен из ...



Артикул 023027

Кнопочный радиопульт 2.4 ГГц черного цвета для управления одноцветным (DIM) источником света. 1 зона управления, управление яркостью с помощью кнопок. Питание 3VDC (CR2032). Габариты 135x40x11 мм. Изготовлен из пластика с покрытием ...



Артикул 031622

Накладная кнопочная миниатюрная панель 2.4 ГГц, цвет серебро. Материал - пластик. Для управления одноцветными источниками света (ШИМ), 1 зона управления. Питание/рабочее напряжение 3V от батареи CR2032. Габариты 43x43x17 мм. Панель ...



Артикул 028300

Накладная кнопочная панель 2.4 ГГц, цвет белый. Материал - пластик. Для управления одноцветными источниками света, 1 зона управления. Питание/рабочее напряжение 3VDC от батарейки CR2032. Габариты 86x86x14 мм.



Артикул 032983

Накладная кнопочная панель 2.4 ГГц, цвет белый. Материал - стекло. Для управления одноцветными источниками света, 1 зона управления. Питание/рабочее напряжение 3VDC от батарейки CR2032. Габариты 86x86x15 мм.



Артикул 032984

Накладная кнопочная панель 2.4 ГГц, цвет белый. Материал - стекло. Для управления одноцветными источниками света, 2 зоны управления. Питание/рабочее напряжение 3VDC от батарейки CR2032. Габариты 86x86x15 мм.



Артикул 028301

Накладная кнопочная панель 2.4 ГГц, цвет белый. Материал - пластик. Для управления одноцветными источниками света (ШИМ), 2 зоны управления. Питание/рабочее напряжение 3VDC от батарейки CR2032. Габариты 86x86x14 мм. Панель совместима с ...



Артикул 023323

3-канальный диммер с радиопультом 12 кнопок. Питание 12-24VDC, макс.ток 3x8А, максимальная мощность 288-576W. Габариты диммера 91x88x24 мм, габариты пульта 150x40x20 мм.



Артикул 027143

Кнопочный радиопульт 433.92MHz черного цвета для управления одноцветными источниками света. 1 зона управления. Питание 3VDC (AAA*2). Габариты 150x40x20 мм. Совместим с контроллером 027138.



Артикул 012092

Алюминиевый анодированный угловой профиль для светодиодных лент и линеек. Габаритные размеры (LxWxH): 2000x19x19 мм. Ширина площадки для ленты 11,2 мм. Экраны, заглушки и другие аксессуары приобретаются отдельно. Цена за 1 метр.



Артикул 012095

Алюминиевый анодированный профиль для светодиодных лент и линеек. Габаритные размеры (LxWxH): 2000x16x12 мм. Ширина площадки для ленты 11,2 мм. Экраны, заглушки и другие аксессуары приобретаются отдельно. Цена за 1 ...



Артикул 017796

Алюминиевый анодированный профиль для светодиодных лент и линеек. Габаритные размеры (LxWxH): 2000x15,9x7 мм. Ширина площадки для ленты 13,8 мм. Экраны, заглушки и другие аксессуары приобретаются отдельно. Цена за 1 ...

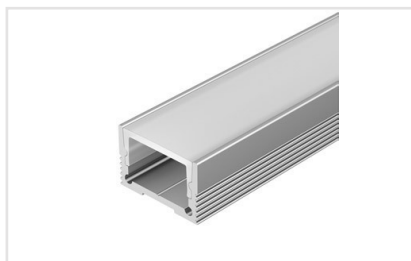
СОПУТСТВУЮЩИЕ ТОВАРЫ

Приобретаются отдельно



Артикул 012090

Алюминиевый профиль, встраиваемый в пол. Высокопрочный алюминий (неанодированный). Герметизация до IP67. Может использоваться как внутри помещений, так и снаружи (для пешеходных дорожек). Габаритные размеры (L×W×H): ...



Артикул 023721

Алюминиевый анодированный профиль для светодиодных лент и линеек. Габаритные размеры (L×W×H): 2000x20x13 мм. Ширина площадки для ленты 15 мм. Экраны, заглушки и другие аксессуары приобретаются отдельно. Цена за 1 ...



Артикул 036036

Алюминиевый анодированный профиль для светодиодных лент и линеек. Габаритные размеры (L×W×H): 3000x20x13 мм. Ширина площадки для ленты 15 мм. Экраны, заглушки и другие аксессуары приобретаются отдельно. Цена за 1 ...



Артикул 023718

Алюминиевый анодированный профиль для светодиодных лент и линеек. Габаритные размеры (L×W×H): 2000x16x13 мм. Ширина площадки для ленты 12 мм. Экраны, заглушки и другие аксессуары приобретаются отдельно. Цена за 1 ...

АКСЕССУАРЫ

Приобретаются отдельно



Артикул 031958

Одиночный коннектор для соединения 2-х отрезков герметичных (IP54/IP65) светодиодных одноцветных лент SE (заливка силиконом сверху) шириной 8 мм. Материал - пластик.



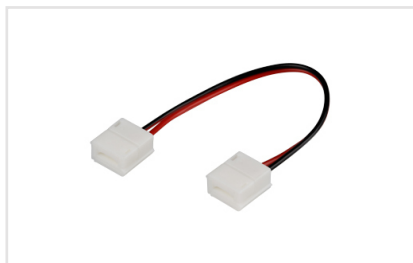
Артикул 031959

Одиночный коннектор (без провода) для подключения питания к одноцветным герметичным (IP54/IP65) лентам SE (заливка силиконом сверху) шириной 8 мм.



Артикул 022308

Одиночный коннектор с проводом 15см для подключения питания к ГЕРМЕТИЧНЫМ светодиодным одноцветным лентам шириной 8мм. Максимальный допустимый ток 3А, напряжение до 50 В.



Артикул 022309

Двойной коннектор с проводом 15см для соединения 2-х отрезков ГЕРМЕТИЧНЫХ светодиодных одноцветных лент шириной 8мм. Материал - пластик.



Артикул 022354

Круглый герметичный разъем DC 2-pin MAMA для соединения отрезков одноцветных светодиодных лент. Корпус IP65. Провод 20AWG 15 см. Максимальный допустимый ток 3А.



Артикул 032851

Круглый герметичный разъем 2pin MAMA с резьбовым креплением для подключения питания герметичных одноцветных светодиодных лент. Корпус IP65. Провод 20AWG (0.5 мм²), длина 15 см.



Артикул 032852

Круглый герметичный разъем 2 pin ПАПА с резьбовым креплением для подключения питания герметичных одноцветных светодиодных лент. Корпус IP65. Провод 20AWG (0.5 мм²), длина 15 см.



Артикул 025719

Универсальная компактная клемма серии 221 для 2-х медных проводников. Прозрачный корпус. Тип разъема - рычажок.



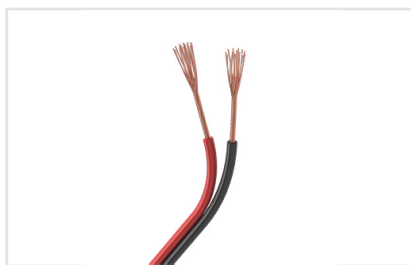
Артикул 025720

Универсальная компактная клемма серии 221 для 3-х медных проводников. Прозрачный корпус. Тип разъема - рычажок.



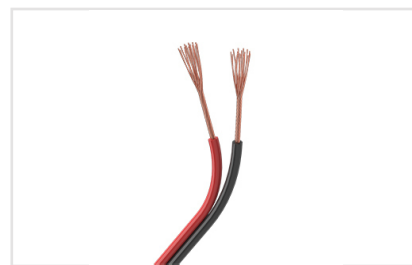
Артикул 025721

Универсальная компактная клемма серии 221 для 5-ти медных проводников. Прозрачный корпус. Тип разъема - рычажок.



Артикул 033152

Шлейф для питания и управления одноцветными светодиодными лентами. 2 проводника, калибр проводника 16AWG, сечение проводника 1.

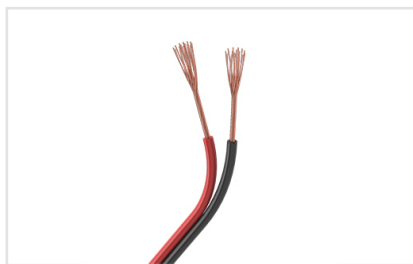


Артикул 026348

Шлейф для питания и управления одноцветными светодиодными лентами. 2 проводника, калибр проводника 18AWG, сечение проводника 0.

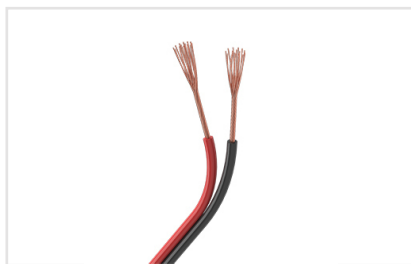
АКСЕССУАРЫ

Приобретаются отдельно



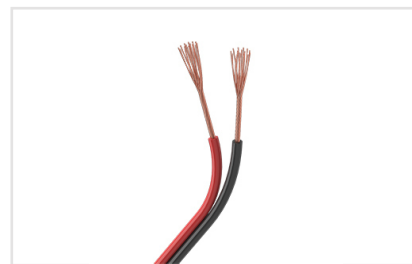
Артикул 026349

Шлейф для питания и управления одноцветными светодиодными лентами. 2 проводника, калибр проводника 20AWG, сечение проводника 0.



Артикул 031698

Шлейф для питания и управления одноцветными светодиодными лентами. 2 проводника, калибр проводника 22AWG, сечение проводника 0.



Артикул 033153

Шлейф для питания и управления одноцветными светодиодными лентами. 2 проводника, калибр проводника 24AWG, сечение проводника 0.

УПАКОВКА

