

СВЕТОДИОДНАЯ ЛЕНТА

Серия RT-A192-10mm 24V 17.6 W/m



17.6 Вт/м



24 В



CRI>85



IP20



10 мм

ОПИСАНИЕ

- Высокоэффективная светодиодная лента RT серии A192.
- Напряжение питания 24 В, мощность 17.6 Вт/м, ширина 10 мм.
- Светодиоды SMD 2835, 192 шт/м, теплого цвета свечения (3000К).
- Высокая световая эффективность (150 лм/Вт) позволяет применять ленты для основного энергоэффективного освещения жилых и коммерческих помещений.
- Декоративной подсветки рекламных конструкций и витрин, подсветки интерьера, потолочных ниш.
- Обязательная установка на профиль.

УГОЛ ИЗЛУЧЕНИЯ



Светодиодные ленты

Универсальные 24V 8-10 мм свыше 10 W/m


A192 24V 10mm 17.6 W/m

www.arlight.ru

ПАРАМЕТРЫ

Артикул	038775
Степень пылевлагозащиты	IP20
Тип светодиода	SMD 2835
Плотность светодиодов	192 шт/м
Минимальный отрезок	41.67 мм
Каналы управления	1 CH (1 канал - Mono)
Гарантия	5 лет

СВЕТОТЕХНИЧЕСКИЕ

Цвет свечения	WARM  Теплый 3000 К
Индекс цветопередачи, CRI	>85
Угол излучения	120°
Световой поток	2400 лм/м
Световая эффективность	150 лм/Вт

ЭЛЕКТРИЧЕСКИЕ

Напряжение питания	DC 24 В
Максимальная мощность на 1 метр	17.6 Вт/м
Максимальный потребляемый ток	0.73 А/м

ГАБАРИТНЫЕ

Длина	5000 мм
Ширина	10 мм
Высота	1.6 мм
Мин. радиус изгиба	50 мм
Вес упаковки	174 г, пакет (полиэтилен) 5 м

КЛИМАТИЧЕСКИЕ УСЛОВИЯ

Диапазон рабочих температур	-30... 45 °С
-----------------------------	---------------------



СВЕТОДИОДНАЯ ЛЕНТА

RT-A192-10mm 24V 17.6 W/m



17.6 Вт/м



24 В



IP20



CRI>85



Мин. отрезок 41.67 мм,
LED SMD 2835 (8 шт)

СЕРИЯ RT-A192-10MM 24V 17.6 W/M

Артикул	Цвет свечения	Световой поток	Световая эффективность	CRI	IP	Ширина	Длина
038773	WHITE <input type="checkbox"/> Белый 6000 К	2400 лм/м	150 лм/Вт	>85	IP20	10 мм	5 м
038743	DAY <input type="checkbox"/> Дневной 5000 К	2500 лм/м	156 лм/Вт	>85	IP20	10 мм	5 м
036212	DAY <input type="checkbox"/> Дневной 4000 К	2500 лм/м	156 лм/Вт	>85	IP20	10 мм	5 м
038774	WARM <input type="checkbox"/> Теплый 3500 К	2450 лм/м	153 лм/Вт	>85	IP20	10 мм	5 м
038775	WARM <input type="checkbox"/> Теплый 3000 К	2400 лм/м	150 лм/Вт	>85	IP20	10 мм	5 м
038776	WARM <input type="checkbox"/> Теплый 2700 К	2300 лм/м	144 лм/Вт	>85	IP20	10 мм	5 м
055994	WARM <input type="checkbox"/> Теплый 2400 К	2300 лм/м	144 лм/Вт	>85	IP20	10 мм	5 м



СВЕТОДИОДНАЯ ЛЕНТА

RT-A192-10mm 24V 17.6 W/m



17.6 Вт/м



24 В



IP20



CRI>85

ОБЯЗАТЕЛЬНЫЕ ТРЕБОВАНИЯ ПО ЭКСПЛУАТАЦИИ



Ознакомьтесь с инструкцией



Отключите питание



Обезжирьте поверхность профиля



Снимите защитную пленку с ленты



Не давите на светодиоды



Рекомендуется пайка для надежности соединения



Допустимые направления и минимальный радиус изгиба ленты



ВНИМАНИЕ! Резка ленты допускается только в обозначенных местах



Не сгибать под острыми углами



Не скручивать



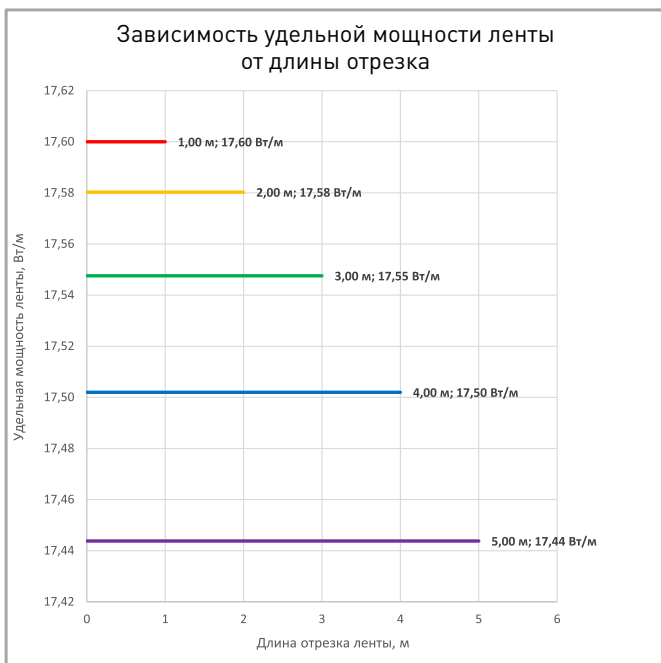
Не растягивать



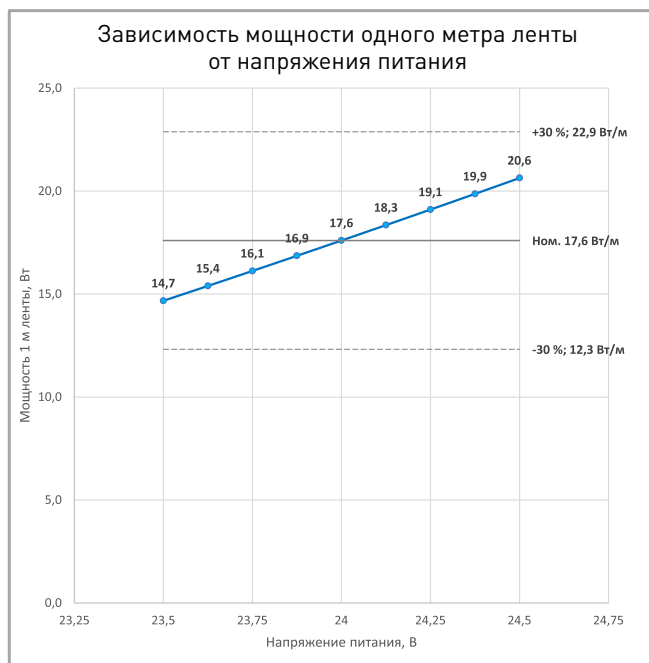
Не сгибать



ПОТРЕБЛЯЕМАЯ МОЩНОСТЬ



Удельная мощность ленты снижается при увеличении длины подключаемого отрезка из-за падения напряжения по длине ленты.



Указаны предельные границы допустимого отклонения напряжения питания ленты.

ВЫБОР ТРЕБУЕМОГО СЕЧЕНИЯ КАБЕЛЯ С МЕДНЫМИ ЖИЛАМИ ДЛЯ СВЕТОДИОДНОЙ ЛЕНТЫ

Длина ленты	Мощн. ленты*	Максимальная длина питающего кабеля с сечением жил**							Подключение лент, использованное при расчете
		2x0.5мм ²	2x0.75мм ²	2x1.5мм ²	2x2.5мм ²	2x4мм ²	2x6мм ²	2x10мм ²	
1 м	17 Вт	2 м	3 м	5 м	9 м	14 м	21 м	35 м	1 x 1 м
2 м	35 Вт	1 м	1 м	3 м	4 м	7 м	11 м	18 м	1 x 2 м
5 м	87 Вт	-	1 м	1 м	2 м	3 м	4 м	7 м	1 x 5 м
10 м	173 Вт	-	-	1 м	1 м	1 м	2 м	4 м	2 x 5 м
20 м	346 Вт	-	-	-	-	1 м	1 м	2 м	4 x 5 м
50 м	866 Вт	-	-	-	-	-	-	1 м	10 x 5 м

* Мощность рассчитана с учетом потерь на кабеле.

** Выбирайте наибольшее сечение кабеля в соответствии с таблицей. Сравните допустимый ток выбранного кабеля и максимальный выходной ток источника питания. Если ток источника питания выше, чем допустимый ток кабеля, требуется обязательная установка предохранителя на входе кабеля во избежание возгорания при возможном коротком замыкании.



СВЕТОДИОДНАЯ ЛЕНТА

RT-A192-10mm 24V 17.6 W/m



17.6 Вт/м



24 В



IP20



CRI>85

ВЫХОДНАЯ МОЩНОСТЬ ИСТОЧНИКА НАПРЯЖЕНИЯ ДЛЯ ЛЕНТЫ

Для 5 м светодиодной ленты RT-A192-10mm 24V 17.6 W/m выходная мощность источника напряжения должна быть:

от 110 до 176 Вт

24 В

ПОДКЛЮЧЕНИЕ СВЕТОДИОДНОЙ ЛЕНТЫ

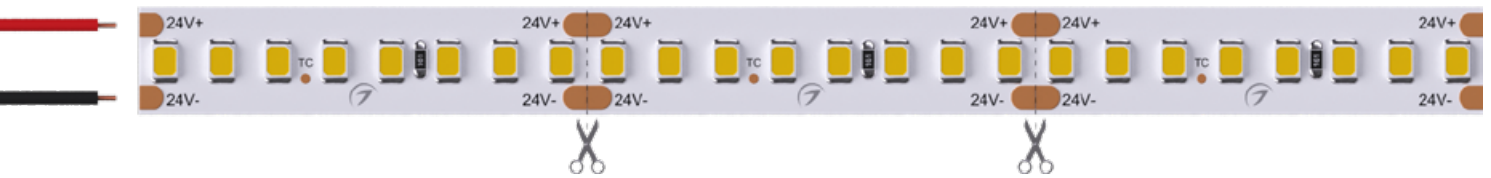
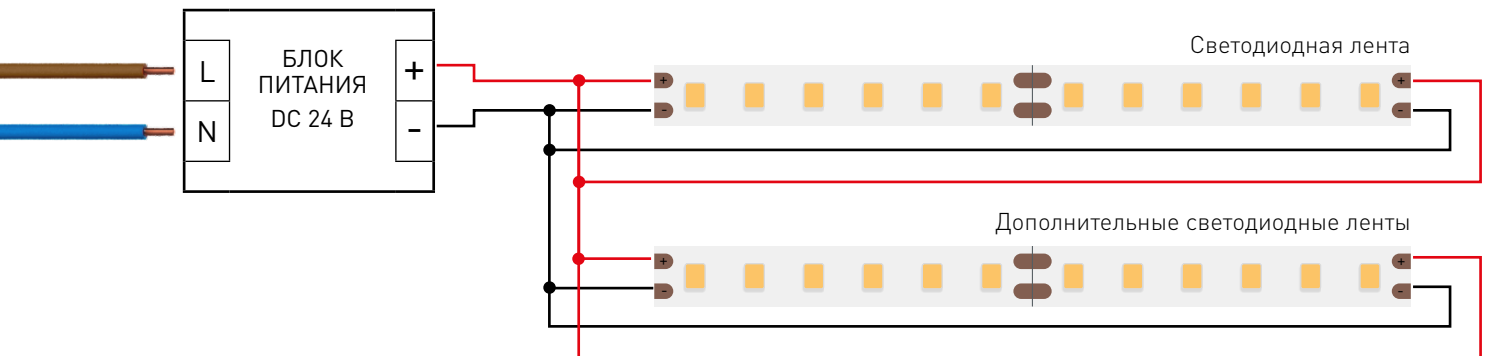


Схема подключения нескольких светодиодных лент с двух сторон



Максимальная длина подключения с двух сторон 5 м



СВЕТОДИОДНАЯ ЛЕНТА

RT-A192-10mm 24V 17.6 W/m



17.6 Вт/м



24 В



IP20

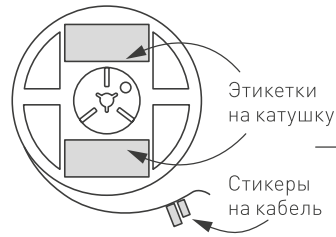


CRI>85

УПАКОВКА

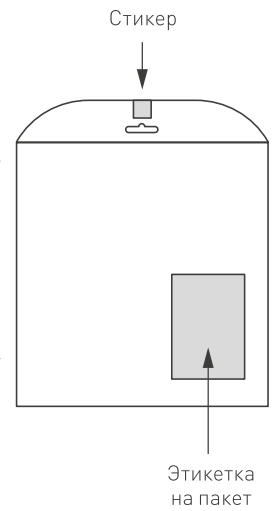


Лента 5 м



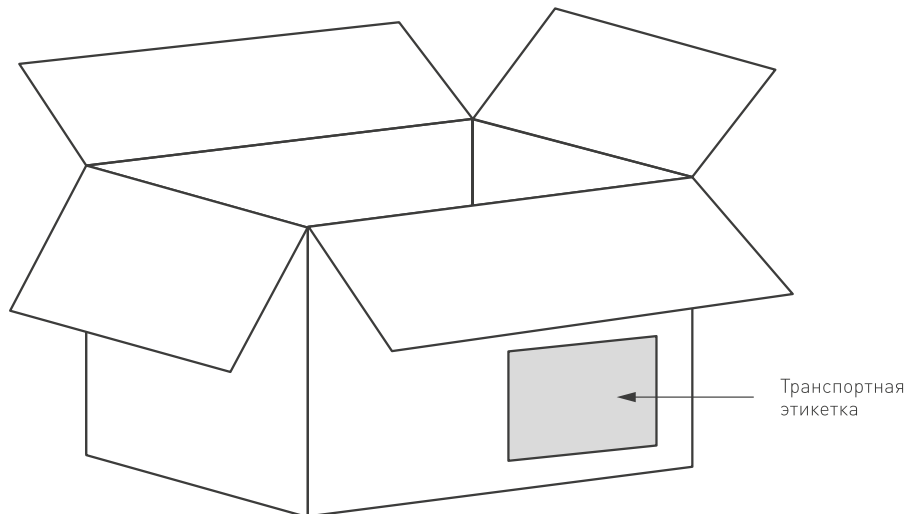
Инструкция А5

Пакет



Транспортный короб 410×410×260 мм

50 шт. пакетов внутри



Пакет (полиэтилен)		5 м
Вес упаковки		174 гр
Вес транспортной коробки		34.8 кг