

СВЕТИЛЬНИКИ LGD-GESTIA

ПРИМЕНЕНИЕ

- Трековый светодиодный светильник предназначен для организации локального освещения в торговых, демонстрационных, офисных, жилых и других помещениях.

ОСОБЕННОСТИ

- Трековый светильник устанавливается на трехфазную шину 4TR, легко передвигается вдоль шины.
- Светильник имеет специальную оптическую систему, позволяющую поворотом кольца на корпусе плавно изменять угол излучения в диапазоне от 25 до 50°.
- Высокий индекс цветопередачи (CRI>90).

ПАРАМЕТРЫ

Напряжение питания	AC 230 В
Частота питающей сети	50/60 Гц
Коэффициент мощности	PF>0.9
Индекс цветопередачи	CRI>90
Тип шины	трехфазная (4TRA)
Класс электробезопасности	II
Степень пылевлагозащиты	IP20
Срок службы*	50 000 ч
Диапазон рабочих температур окружающей среды	-20... +40 °C
Гарантийный срок	60 мес

* При соблюдении условий эксплуатации и снижении яркости не более чем на 30% от первоначальной.

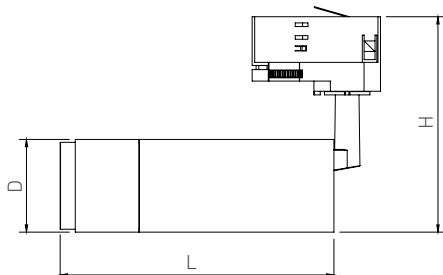


Рис. 1. Чертеж и габаритные размеры





МОДЕЛИ

Артикул	Модель	Мощность	Световой поток	Угол излучения	Габаритные размеры, D×H×L	Цвет корпуса	Цветовая тем-ра*	Цвет свечения
059385	LGD-GESTIA-TRACK-4TR-R51-10W Warm3000	10 Вт	930–895 лм	25–50°	Ø51×118.5×150 мм	черный	3000 К	Белый теплый, аналогичный лампе накаливания
059384	LGD-GESTIA-TRACK-4TR-R51-10W Day4000						4000 К	Белый дневной, для жилых помещений
064972	LGD-GESTIA-TRACK-4TR-R56-15W Warm3000	15 Вт	1320–1240 лм	25–50°	Ø56×121×150.6 мм	черный	3000 К	Белый теплый, аналогичный лампе накаливания
064974	LGD-GESTIA-TRACK-4TR-R56-15W Day4000						4000 К	Белый дневной, для жилых помещений

* Указано типовое значение.

УСТАНОВКА И ПОДКЛЮЧЕНИЕ

⚠ ВНИМАНИЕ! Перед началом всех работ отключите электропитание! Все работы должны проводиться только квалифицированным специалистом.

- Соедините треки между собой при помощи коннекторов.
- Закрепите треки в месте установки.
- На коннекторе питания открутите винт и снимите крышку. Подсоедините провода, подводящие питание, к винтовым клеммам согласно рисунку. Используйте пятижильный кабель. Обязательно подключите защитное заземление к клемме GND.
- Переведите рычажный фиксатор светильника в положение «открыто» и вращающийся переключатель в положение OFF. При этом контактные пластины должны уйти внутрь корпуса адаптера.
- Вставьте светильник в трек. Переведите рычажный фиксатор светильника в положение «закрыто». Поверните вращающийся переключатель в нужное положение. Переключатель имеет следующие положения:
 - OFF — выключен;
 - 1 — группа/фаза 1 (L1);
 - 2 — группа/фаза 2 (L2);
 - 3 — группа/фаза 3 (L3).
- Подайте питание на трек и проверьте работоспособность светильника.

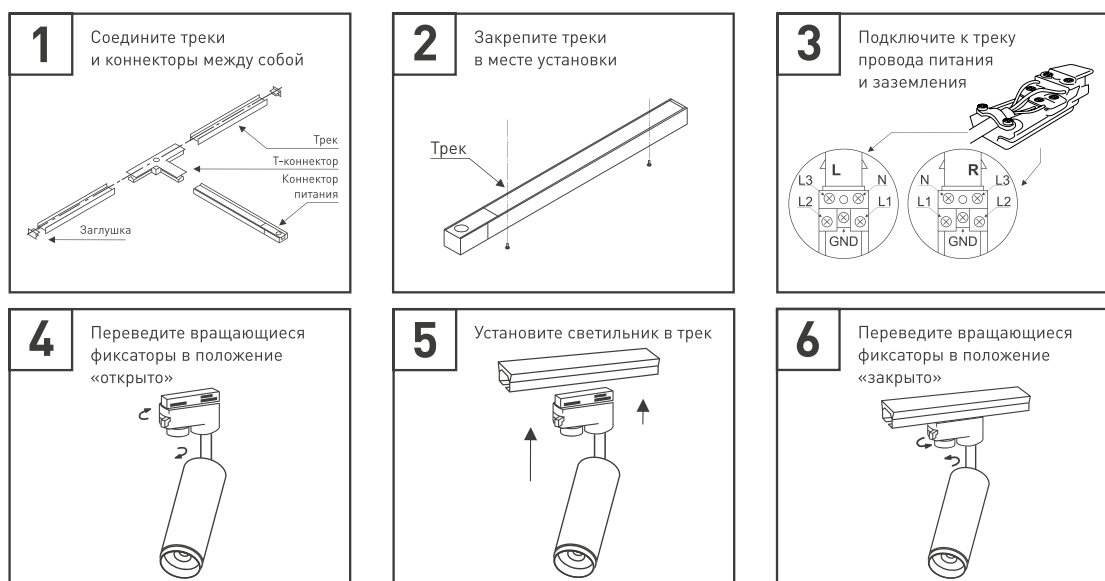


Рис. 2. Установка и подключение светильника

